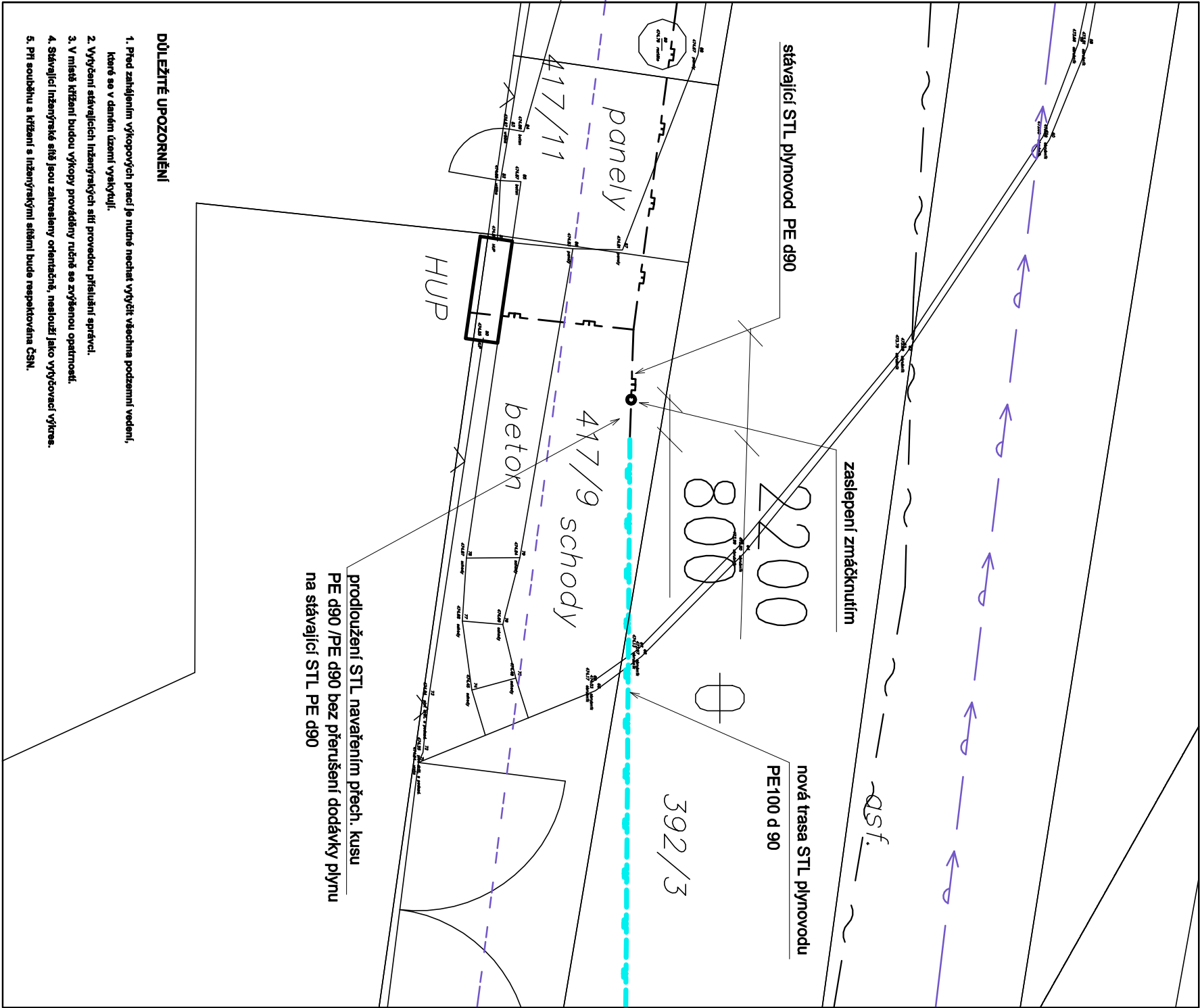


DET. "A" - propoj P1

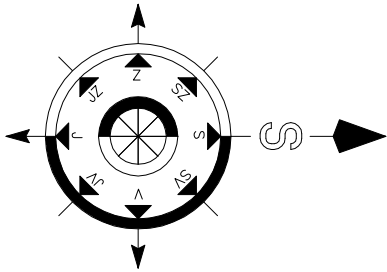


DŮLEŽITÉ UPOZORNĚNÍ

- Před začátkem výkopových prací je nutné nechat vytyčit všechna podzemní vedení, která se v daném území vyskytují.
- Výtyčení stávajících inženýrských sítí provedou příslušní správci.
- V místě křížení budou výkopy prováděny ručně se zvýšenou opatrností.
- Stávající inženýrské sítě jsou zakresleny orientačně, neslouží jako výtyčovací výkres.
- Při souběhu a křížení s inženýrskými sítěmi bude respektována ČSN.

LEGENDA STÁVAJÍCÍCH SÍTÍ

- Rozvody pitné vody – Vodovka a.s. – stávající
- Kanalizace spádové – Vodovka a.s. – stávající
- Kanalizace dešťové – nevyskytuje se
- Podzemní vedení NN do 1 kV – Čez a.s. – stávající
- Podzemní vedení NN do 1 kV – Čez a.s. – stávající
- Podzemní vedení VN do 32 kV – Čez a.s. – stávající
- Plynovod STL – GasNet a.s. – stávající
- Podzemní vedení STA – CETIN a.s. – stávající
- Optický kabel – CETIN a.s. – stávající
- Veřejné osvětlení – podzemní vedení – nezakresleno



LEGENDA NOVÝCH SÍTÍ

PLYNOVOD STL (GasNet s.r.o)

Nejmenší dovolené vzdálenosti při křížení podzemních sítí v M

Druh sítě	kabely do 1kV	sdělovací kabely	plynovod do 5kPa	plynovod do 0,3MPa	vodovod	kanalizace
kabely do 1kV	0,05	0,3	0,1	0,1	0,4	0,3
sdělovací kabely	0,3	0,1	0,1	0,2	0,2	0,2
plynovod do 5kPa	0,1	0,1	0,1	0,1	0,15	0,5
plynovod do 0,3MPa	0,1	0,1	0,1	0,1	0,15	0,5
vodovod	0,4	0,2	0,15	0,15	0,1	0,1
kanalizace	0,3	0,2	0,5	0,5	0,1	0,1

Nejmenší dovolené vzdálenosti při souběhu podzemních sítí v M

Druh sítě	kabely do 1kV	sdělovací kabely	plynovod do 5kPa	plynovod do 0,3MPa	vodovod	kanalizace
kabely do 1kV	0,05	0,3	0,4	0,6	0,4	0,5
sdělovací kabely	0,3	0,4	0,4	0,4	0,5	0,5
plynovod do 5kPa	0,4	0,4	0,4	0,4	0,5	1,0
plynovod do 0,3MPa	0,6	0,4	0,4	0,4	0,5	1,0
vodovod	0,4	0,4	0,5	0,5	0,6	0,6
kanalizace	0,5	0,5	1,0	1,0	0,6	0,6

Ing. Radek SPURNÝ projektant - autorizovaný technik		Ing. Radek SPURNÝ, MOCHTÍN 38 , 339 01 KLATOVY TEL.: 376 321 895 IČO : 663 84 150	
zodp. projektant:	projektant:	číslo zakázky:	
Ing. Radek SPURNÝ	Ing. Jakub SPURNÝ	paré číslo:	
Investor:		028 / 2021	
Plzeňský kraj Škroupova 1760/18, Jižní Předměstí, 301 00 Plzeň		formát: 2 A4	
Stavba: Oldřichov u Tachova - p.č. 417/9 , 392/3 , p.č. 392/1 , 417/8 , 392/2 , 335/2 , 390/11 , 390/10 , 390/9 a 390/1 Prodoužení STL plynovodu pro areál SPS Tachov,		datum: duben 2021	
Oldřichov u Tachova		účel: projekt pro SP	
Název výkresu: STL. PLYNOVOD A PŘÍPOJKY DETAIL PROPOJE		měřítko: 1 : X číslo výkresu: D.1.1.9	